

Departamento de Marketing e Comunicação

Cepin – Central de Pesquisa e Inteligência

Pesquisa de Opinião: Empresários Associados
Agosto de 2013



OBJETIVO

- Conhecer a opinião dos empresários associados e/ou seus gestores acerca das perspectivas da gestão de seus negócios, do setor, da economia e da AEMFLO e CDL-SJ.



METODOLOGIA

Universo: **Empresários e gestores das empresas associadas**

Tipo de pesquisa: **Quantitativa**

Amostragem: **Probabilística – Nível de confiança 95,4% e ME de 4%**

Amostra: **531 entrevistados**

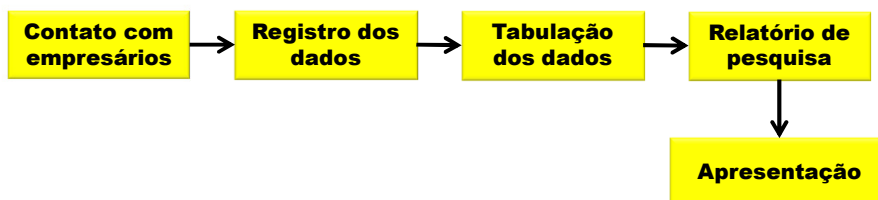
Entrevistas: **Pelo telefone**

Período das entrevistas: **17/06 a 24/07**

*Os associados foram convidados a responder algumas perguntas sobre o desempenho dos seus negócios, do segmento, da economia, de suas dificuldades, das pretensões no período de 3 meses sobre fatores relacionados à gestão empresarial, à economia e como as entidades podem contribuir para os seus negócios e para a sociedade.



RESUMO DAS ETAPAS

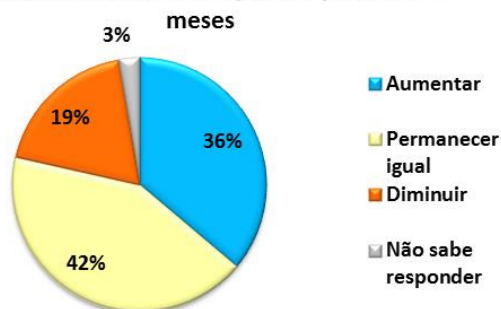


PRINCIPAIS TEMAS ABORDADOS

1. Oportunidades e entraves para o crescimento econômico;
2. Comportamento do consumidor;
3. Fatores legais, impostos, taxas e encargos;
4. Ações e investimentos em modernização tecnológica e da gestão empresarial;
5. Aumento ou redução de contratação de colaboradores;
6. Reflexos da atuação da administração pública;
7. Projeção de expansão ou redução dos negócios;
8. Avaliação das bandeiras das entidades;
9. Perspectivas para o futuro (política, economia, educação, segurança, enfim temas importantes para a sociedade);
10. Ações que a AEMFLO e a CDL-SJ podem realizar para auxiliar o empresário associado na consolidação do seu negócio que refletem no desenvolvimento e melhoria das condições da sociedade.

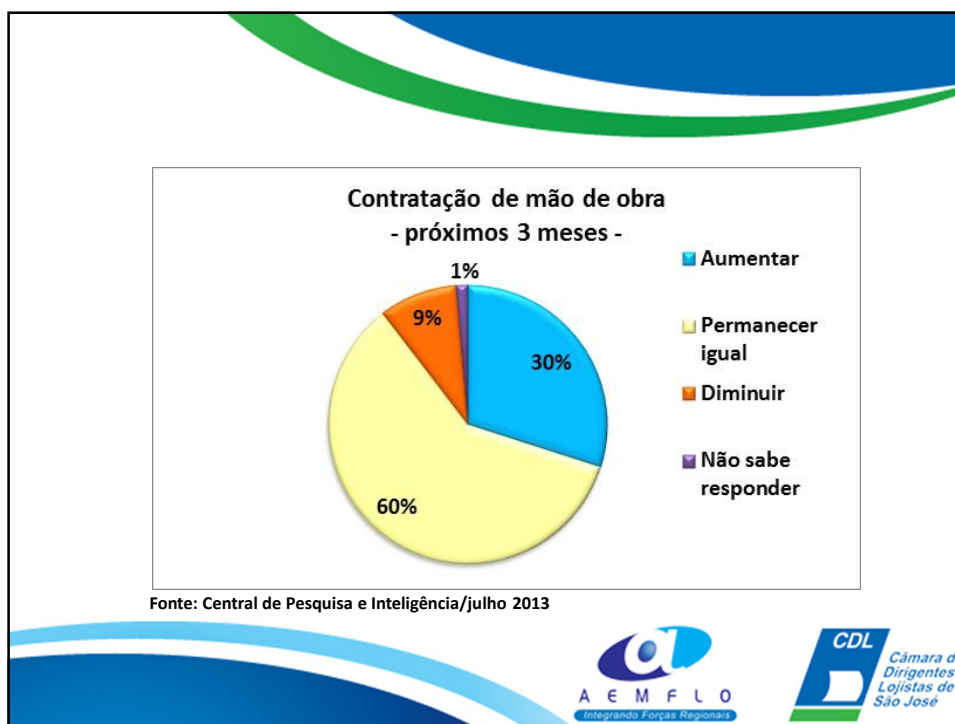
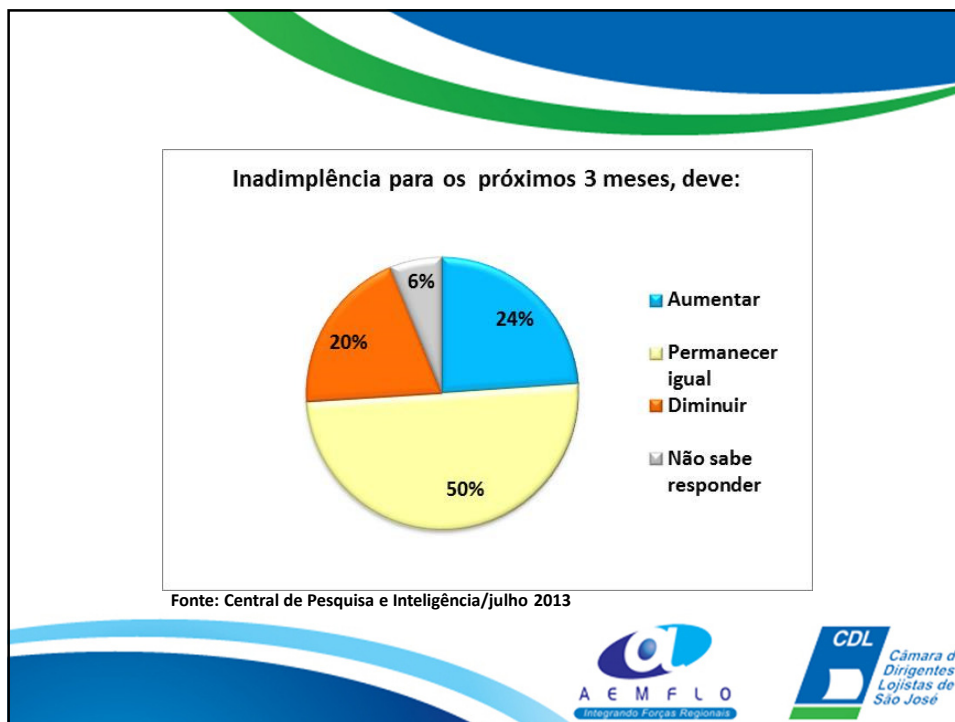


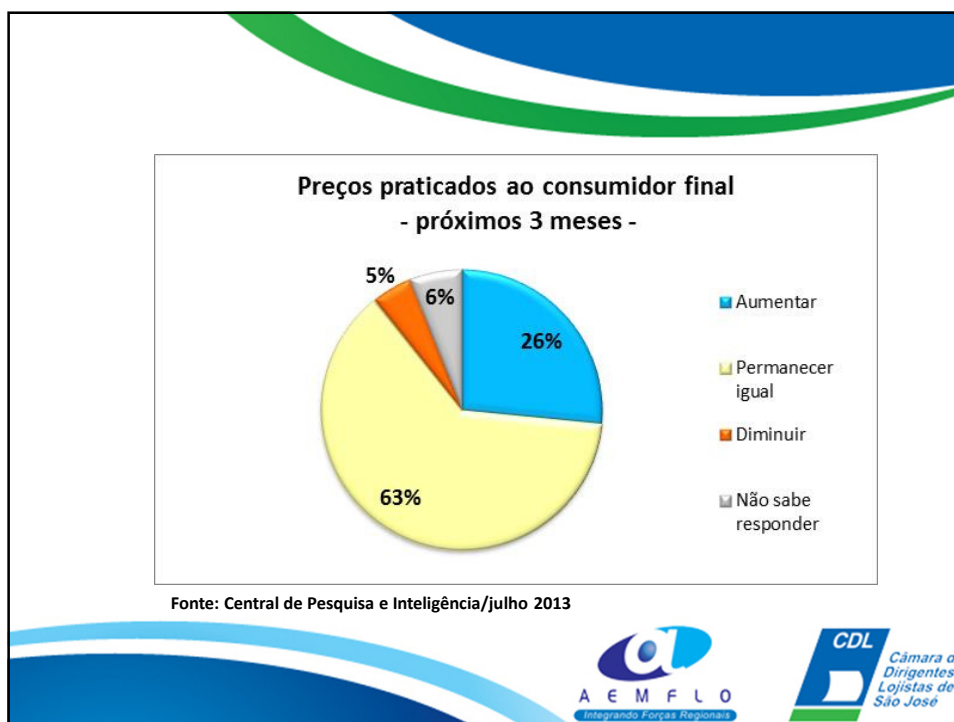
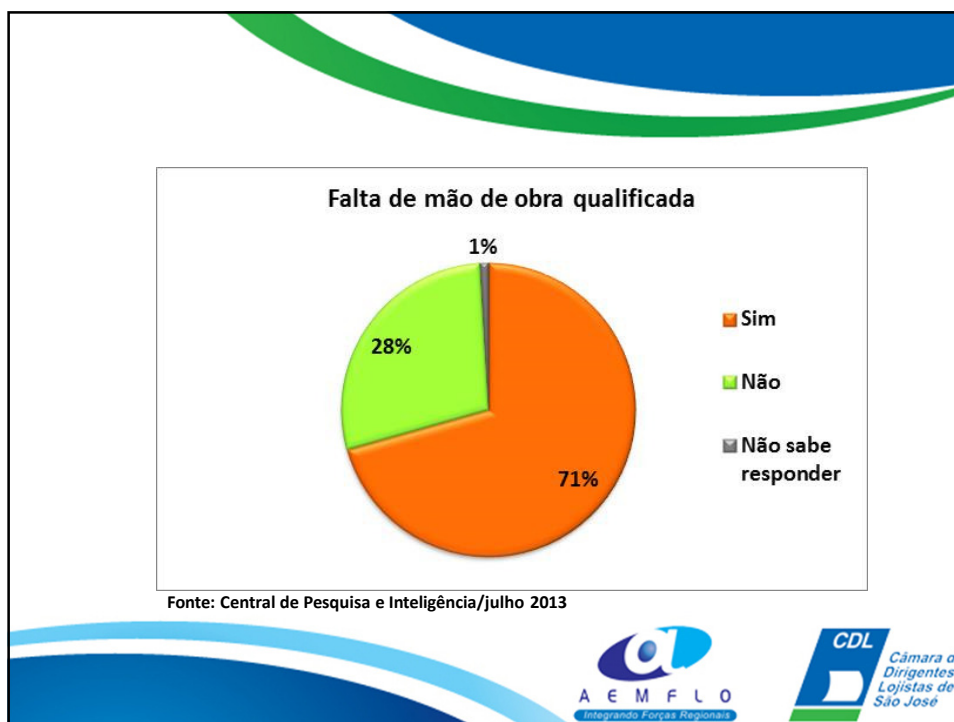
Expectativa da Economia para os próximos 3 meses

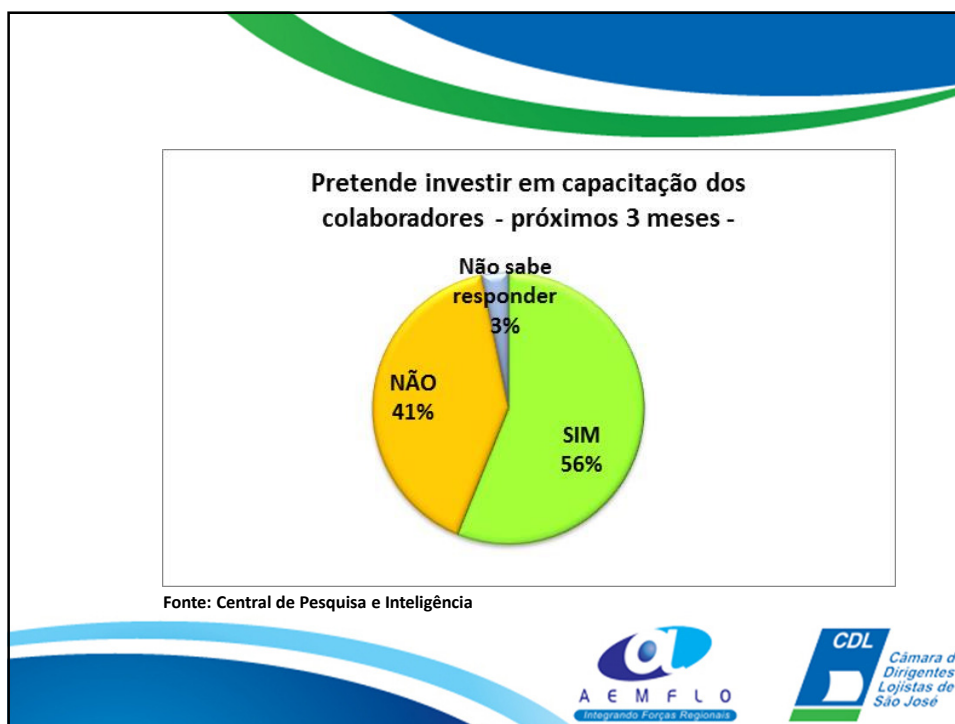
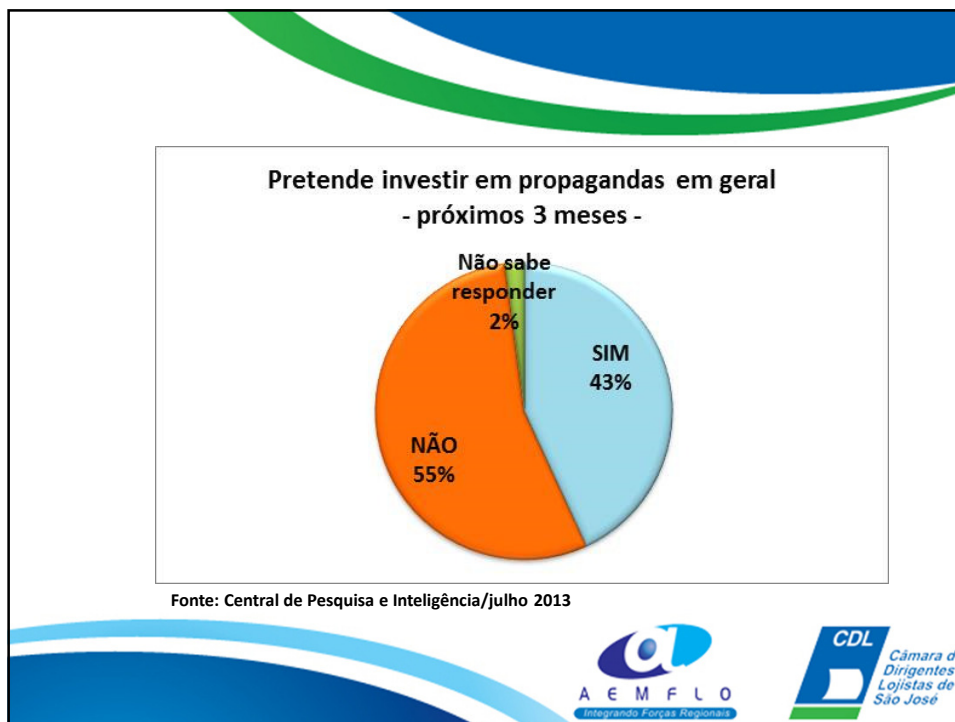


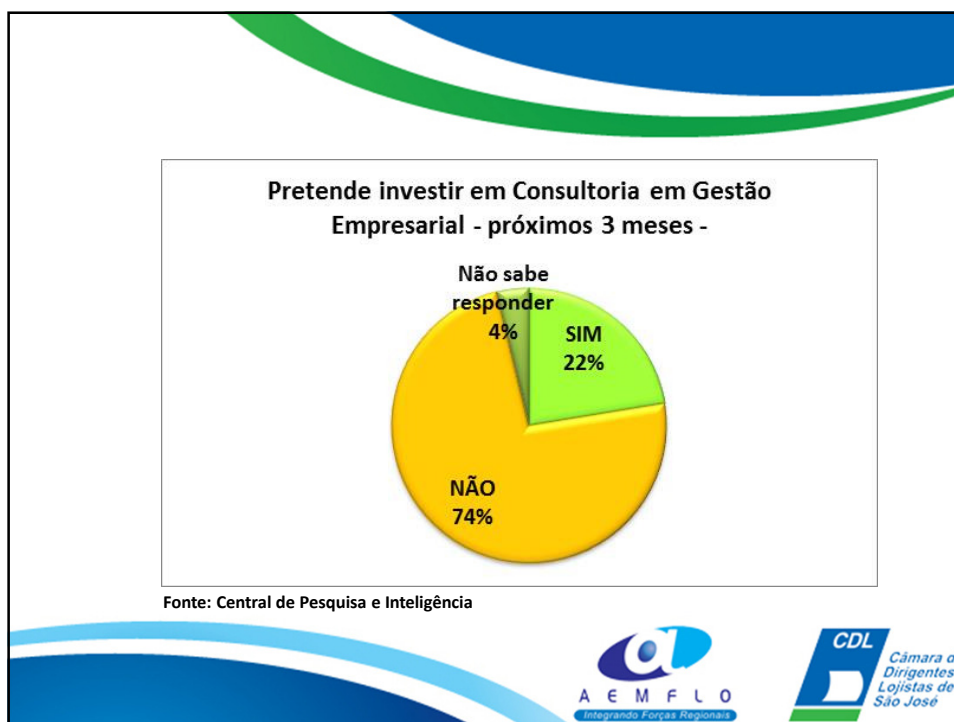
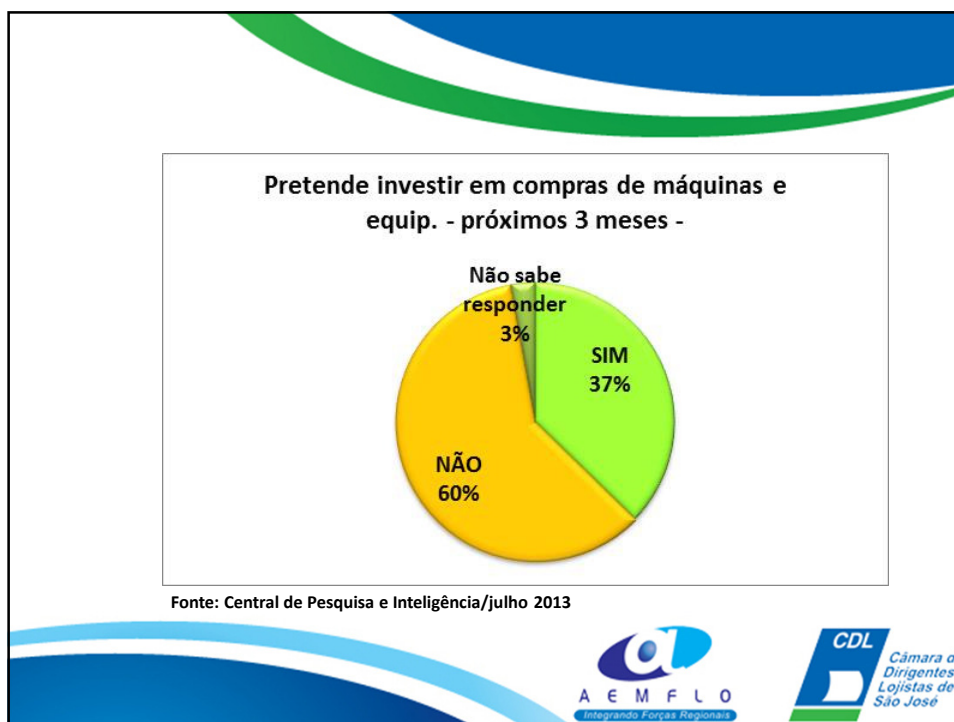
Fonte: Central de Pesquisa e Inteligência

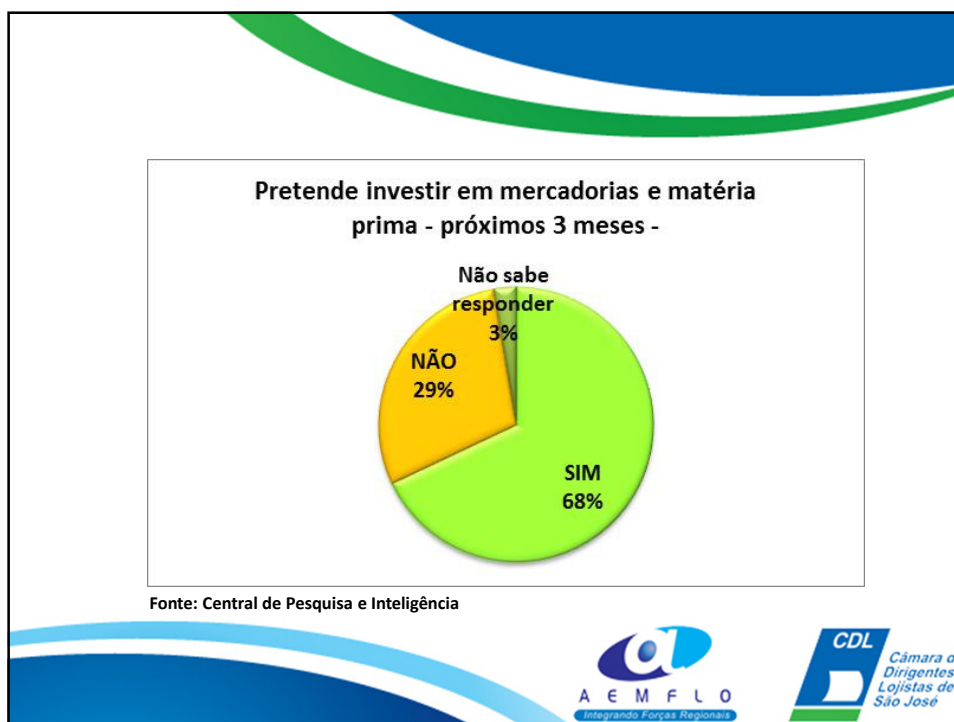
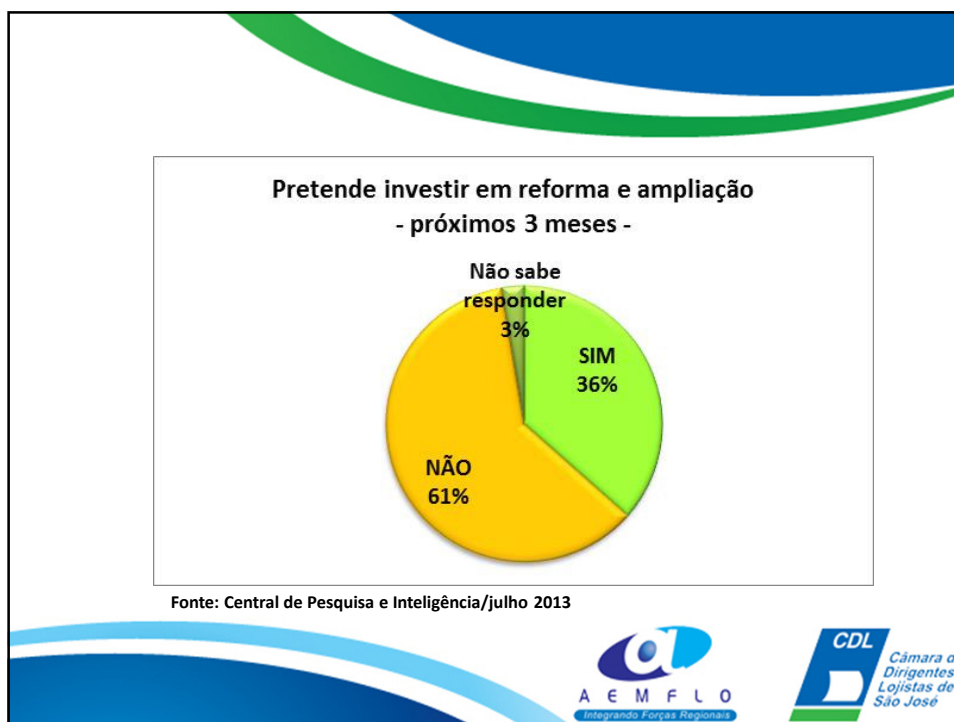


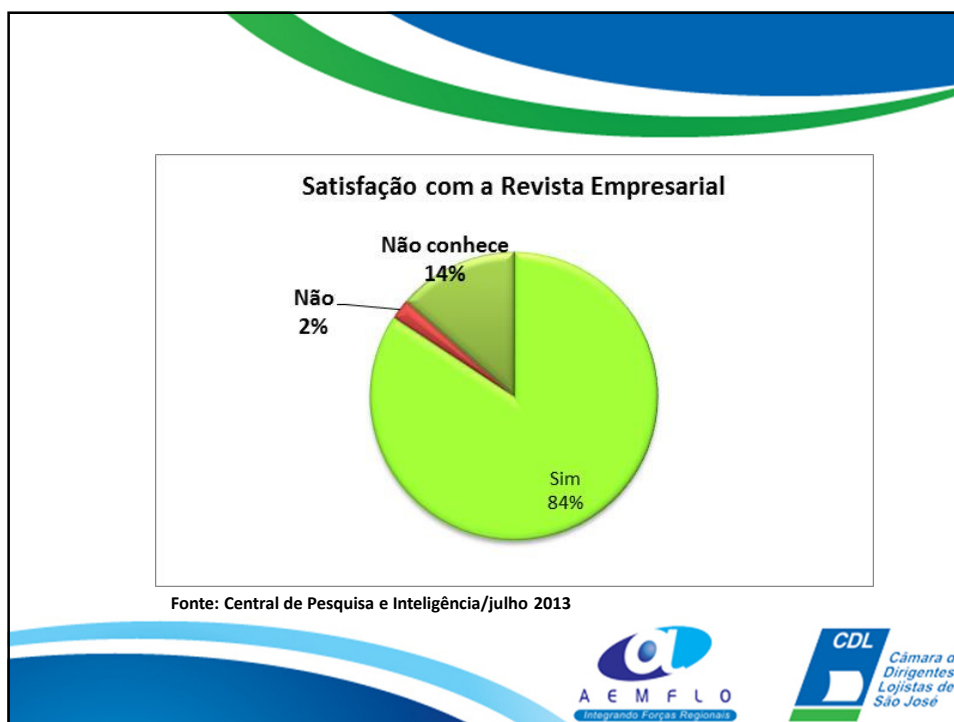
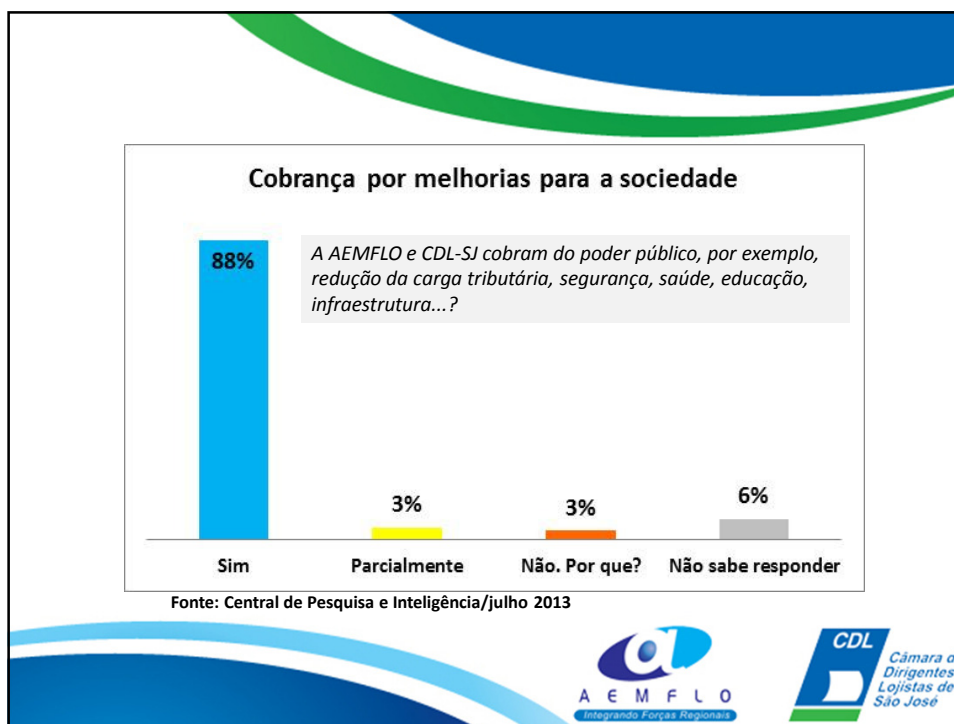


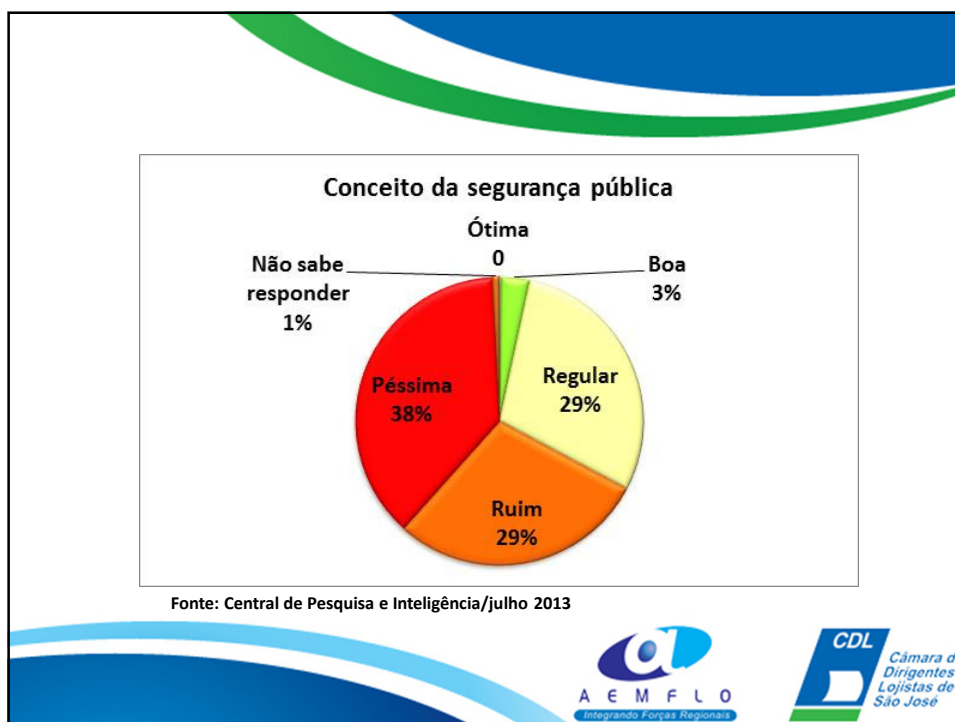
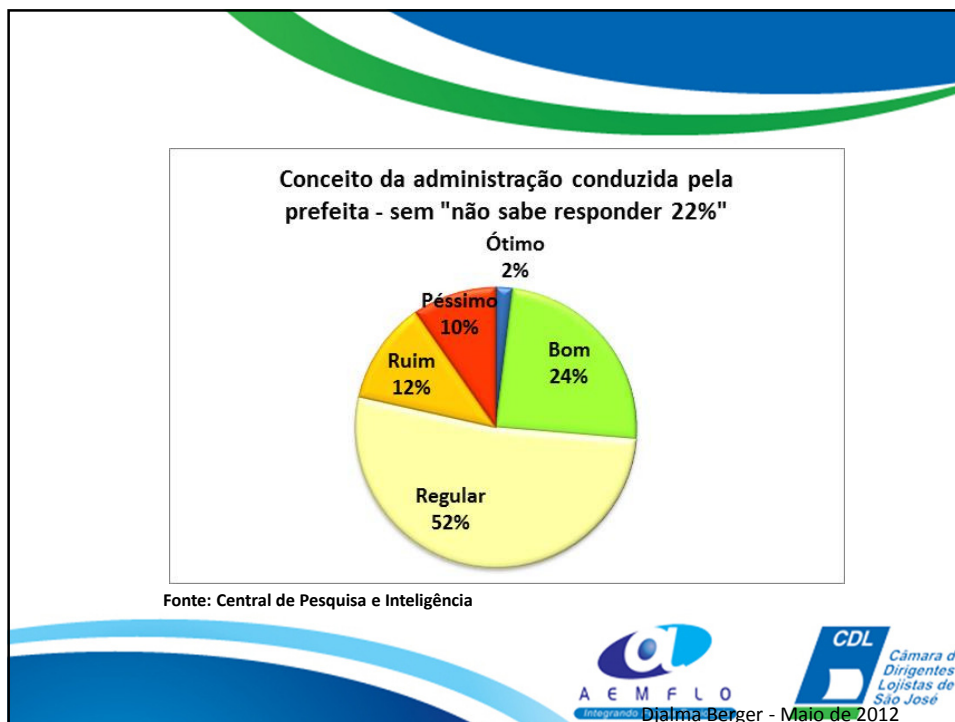


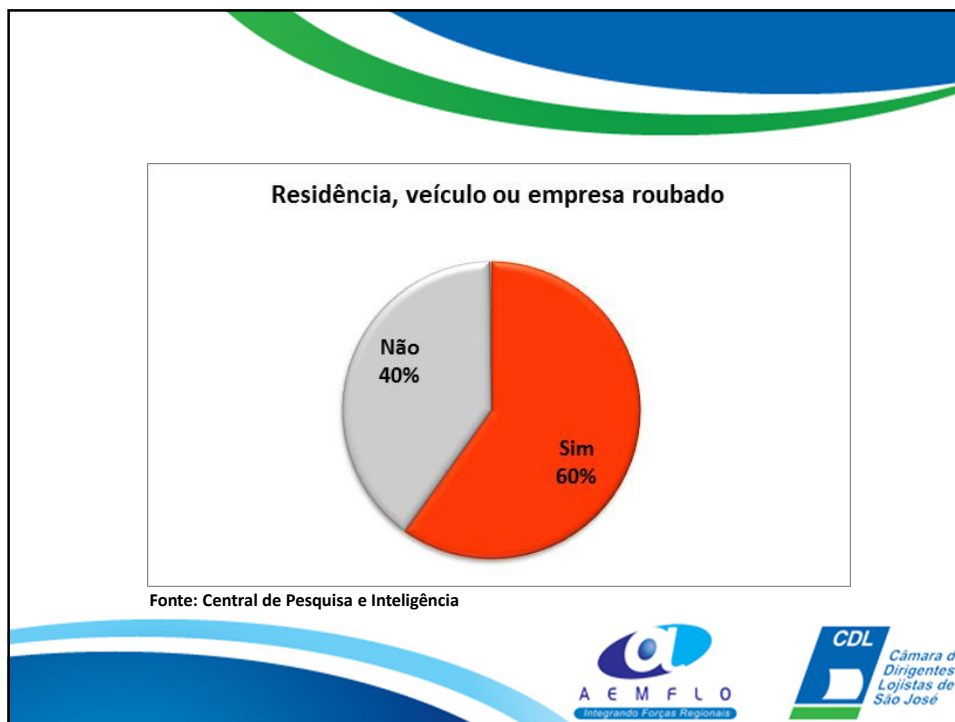












União para novos desafios
Gestão 2013-2015

AEMFLO Integrando Forças Regionais

CDL Câmara de Dirigentes Lojistas de São José